

für **HeidensandEntdecker**



Bei Interesse steht unser Schaugarten auch für einen praxisnahen Unterricht als Klassenzimmer im Freien zur Verfügung. Voranmeldung erforderlich.



Anmeldung & Kontakt:

Gutshof Heidensand
Schmitterstraße 4a
6890 Lustenau

Stefanie Kremmel

Telefon: +43 664 855 82 13
Email: stefanie.kremmel@integra.or.at



für **HeidensandEntdecker**

**Aktivitäten für Kinder & Jugendliche vom Kindergartenalter bis zur 8. Schulstufe
von Mai bis November 2018**

Anfahrt ganz einfach mit dem Fahrrad über die Radwege oder mit den öffentlichen Verkehrsmitteln:
Ab Lustenau Zentrum mit Linie 53 oder 54 Richtung Hohenems bis Bushaltestelle Schmitter (Restaurant Teppanyaki), von dort sind es noch ca. 10 Minuten Fußmarsch bis zum Gutshof Heidensand.

Unser Gutshof Heidensand soll ein Ort für Kinder, Jugendliche und Erwachsene sein, an dem Naturkreisläufe kennengelernt und beobachtet werden können. Kinder bekommen hier einen Bezug zur Natur, lernen zu welcher Jahreszeit welches Gemüse und Obst reif wird, was bei uns wächst und was nicht und warum das so ist.

Hier erfahren die Kinder was eine Pflanze benötigt, damit aus einem winzigen Samenkorn eine Karotte wird. Welche Nützlinge wir im Biogarten finden und wofür wir sie brauchen. Wie aus „Abfall“ wertvoller Dünger wird mit Hilfe unserer Tiere am Hof – den Regenwürmern und warum Tomaten ein Dach über dem Kopf brauchen. Warum der Riebelmais bei uns früher viel angebaut wurde und heute nicht mehr, wie man selber Dünger herstellen kann und, und, und...

Lernziele sind:

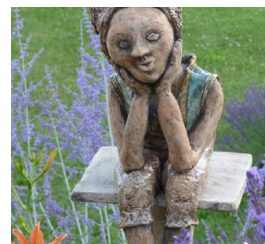
- **Verschiedene Gemüsesorten und Kräuter kennenlernen – erkennen, schmecken, riechen und spüren**
- **Bezug zur Natur und den jahreszeitlichen Rhythmen herstellen**
- **Ernährung im Kontext zu Landwirtschaft und Ressourcennutzung begreifen**
- **Konsequenzen der Lebensmittelverschwendung verstehen**
- **Unterschiede von biologischer und konventioneller Landwirtschaft kennenlernen**
- **Gesunde Ernährung**
- **Soziales Lernen, Erlebnis und Teamwork**

Unser Angebot für **HeidensandEntdecker**



Im Garten ist was los!

Boden verstehen: Bodenbiologie
Bodenfruchtbarkeit
Kompost
Dünger selber machen
Nützlinge entdecken und beobachten



Kräuterfeen und Kobolde

Wir lauschen den Märchen über die Kräuter in den Kräuterbeeten rund um den Hof und begeben uns mit den luschnouar Sagen über den Heidensand auf eine Zeitreise. Und die Eine oder der Andere erzählt vielleicht selber ein Kräutermärchen oder eine Sage...

Im Heidensand gibt es immer was zu tun!

Wir lernen was für Unterschiede es zwischen biologischer und konventioneller Landwirtschaft gibt und graben gemeinsam um, säen aus, setzen Pflanzen, düngen, jäten, bewässern, naschen von den reifen Früchten, bauen ein Nützlingshotel, eine Regenwurmfarm.... je nachdem was für Arbeiten im Garten gerade anstehen.



Biene Maja, lila Rüebli und ein luschnouar Indianerbeet – Agrobiodiversität im Schaugarten

Nützlinge und Schädlinge
Heilkräuter und Beikräuter
Freunde im Gemüsebeet: Wissenswertes zur Mischkultur
Luschnouar Indianerbeet: ein Experiment, bei dem wir eine „Milpa“ anlegen, pflegen und ernten. Die Milpa ist die traditionelle Form des Ackerbaus bei den Mayas und stellt eine Mischkultur von Kürbis, Bohnen und Mais dar.



Naturpark Alter Rhein entdecken

Naturkundliche Expedition, bei der wir Tiere und Pflanzen entdecken und bestimmen. Vögel beobachten, Tierlauten lauschen, Spuren suchen, u.v.m.



Dauer Workshop: stundenweise, halbtags oder mehr – je nach individuellem Wunsch

Mitzubringen: festes Schuhwerk und Kleidung, die schmutzig werden darf, je nach Wetter: Sonnen- /Regenschutz, Trinkflasche und eventuell Jause

Unkostenbeitrag auf Anfrage

Jause mit Kräutern und Gemüse aus dem hofeigenen Garten auf Anfrage